













“(…) **Descrição do Emprego**  
**Título:** Agente de Contratação  
**Descrição:**

- Compreende em tomar decisões, acompanhar o trâmite da licitação, dar impulso ao procedimento licitatório e executar quaisquer outras atividades necessárias ao bom andamento do certame até a homologação.

- tenha atribuições relacionadas a licitações e contratos ou possuam formação compatível ou qualificação atestada por certificação profissional emitida por escola de governo criada e mantida pelo poder público;  
 - não sejam cônjuge ou companheiro de licitantes ou contratados habituais da Administração nem tenham com eles vínculo de parentesco, colateral ou por afinidade, até o terceiro grau, ou de natureza técnica, comercial, econômica, financeira, trabalhista e civil.

“(…) **Descrição do Emprego**  
**Título:** Coordenador de Unidade de Saúde  
**Descrição Sumária:**

- Compreende em conhecer e divulgar junto aos demais profissionais as diretrizes e normas que incidem sobre SUS em âmbito nacional, estadual, municipal e Distrito Federal, com ênfase na Política Nacional de Saúde, de modo a orientar a organização do processo de trabalho na unidade;

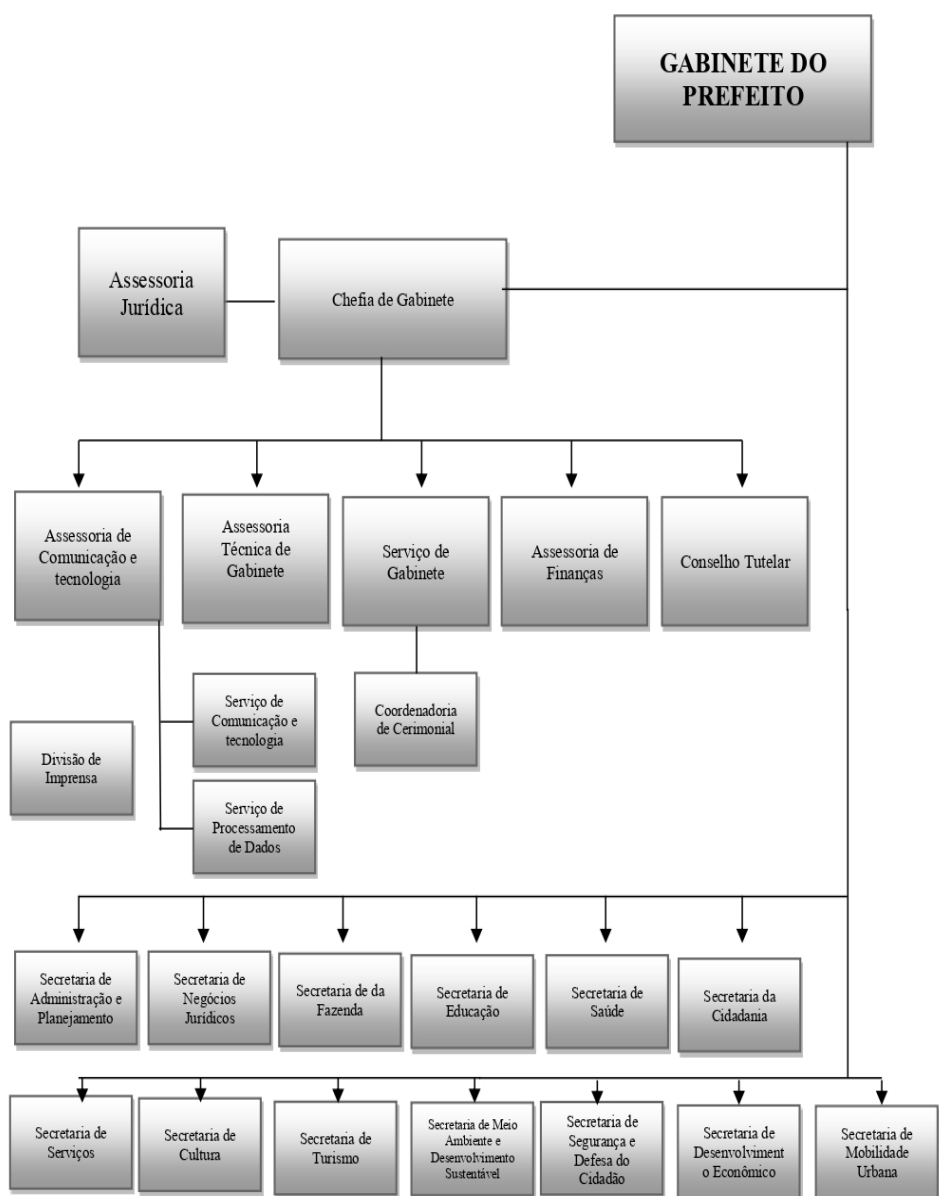
**Descrição Detalhada**

- Participar e orientar o processo de diagnóstico situacional, planejamento e programação da equipe, avaliando resultados e propondo estratégias para o alcance de metas de saúde, junto aos profissionais;
- Acompanhar, orientar e monitorar os processos de trabalho da equipe que atua sob sua gestão, contribuindo para implementação de políticas, estratégias e programas de saúde, bem como para a mediação de conflitos e resolução de problemas.
- Assegurar a adequada alimentação de dados em todos os sistemas de informação vigentes, por parte dos profissionais, verificando sua consistência, estimulando a utilização para análise e planejamento das ações, e divulgando os resultados obtidos;
- Estimular o vínculo entre os profissionais favorecendo o trabalho em equipe;
- Potencializar a utilização de recursos físicos, tecnológicos e equipamentos existentes, apoiando os processos de cuidado a partir da orientação à equipe sobre a correta utilização desses recursos;
- Qualificar a gestão da infraestrutura e dos insumos (manutenção, logística dos materiais, ambiente da Unidade de Saúde), zelando pelo bom uso dos recursos e evitando o desabastecimento;
- Representar o serviço sob sua gestão em todas as instâncias necessárias e articular com demais atores da gestão com vistas à qualificação do trabalho e da atenção à saúde realizada na unidade;
- Conhecer a RAS, participar e fomentar a participação dos profissionais na organização dos fluxos de usuários, com base em protocolos, diretrizes clínicas e terapêuticas, apoiando a referência e contra referência entre equipes que atuam na unidade e nos diferentes pontos de atenção, com garantia de encaminhamentos responsáveis;
- Conhecer a rede de serviços e equipamentos sociais do território, e estimular a atuação intersectorial, com atenção diferenciada para as vulnerabilidades existentes no território;
- Identificar as necessidades de formação/qualificação dos profissionais em conjunto com a equipe, visando melhorias no processo de trabalho, na qualidade e resolutividade da atenção, e promover a Educação Permanente, seja mobilizando saberes na própria unidade, ou com parceiros;
- Desenvolver gestão participativa e estimular a participação dos profissionais e usuários em instâncias de controle social;
- Tomar as providências cabíveis no menor prazo possível quanto a ocorrências que interfiram no funcionamento da unidade; e
- Exercer outras atribuições que lhe sejam designadas pelo gestor municipal, de acordo com suas competências.
- Gerir a escala de funcionários para que a unidade jamais fique descoberta de atendimentos básicos, sempre em acordo com a Gestão.
- Coordenar horários de entrada e saída, folgas, férias, faltas de toda equipe, ficando a cargo do mesmo, anotar em livro ata, assinado por ambas as partes e repassar à gestão qualquer infração trabalhista cometida pelo funcionário.
- Manter o bom convívio com a equipe, imparcialidade e coerência nas decisões.
- Visar sempre o bom atendimento aos pacientes com resolutividade e encaminhamento coerente quando necessário e sempre com aviso prévio ao coordenador da unidade a qual se referência.
- Participar regularmente de reuniões, cursos e treinamentos propostos pela Gestão.
- O Coordenador deve ter ciência do seu dever e responsabilidade perante a unidade, assim suas atribuições são intransferíveis, mas caso o faça, continuará sendo o principal responsável pelas ações e reações que se desencadarem.
- Zelar pelo patrimônio material e da unidade. Obrigatoriamente deve ser relatado imediatamente qual dano o furto.
- Manter junto à função de Coordenação o exercício das atividades e atribuições do cargo a qual atua.

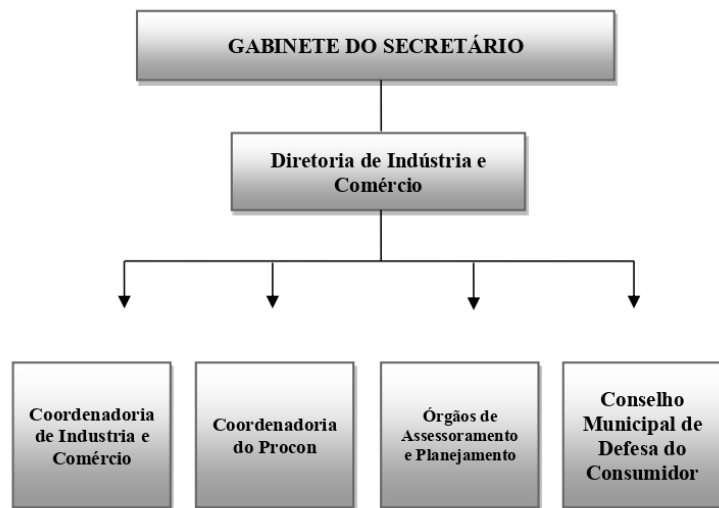
**ANEXO V**  
**A que se refere o**  
**Anexo II-A da Lei Complementar nº 197/2012**  
**AGENTES POLITICOS**

Quant.	Denominação Situação Atual	Ref.	Quant.	Denominação Situação Nova	Ref.
01	Inexistente		01	Secretário Municipal de Desenvolvimento Econômico	Subsídio
01	Inexistente		01	Secretário Municipal de Mobilidade Urbana	Subsídio

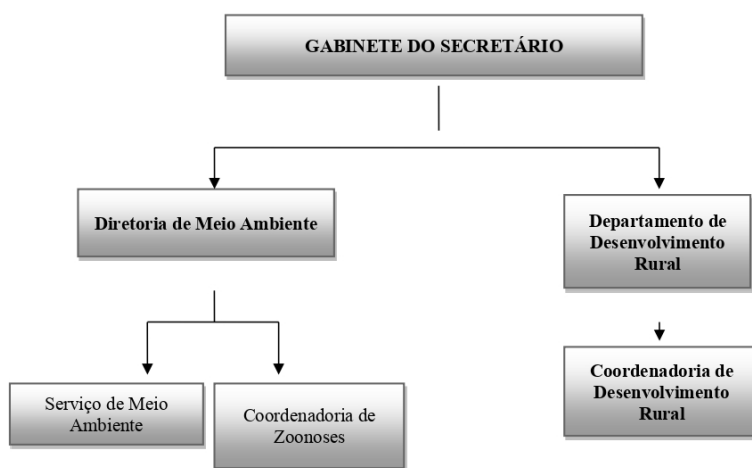
**ANEXO VI**  
**A que se refere o**  
**Anexo I da Lei Complementar nº 197/2012**



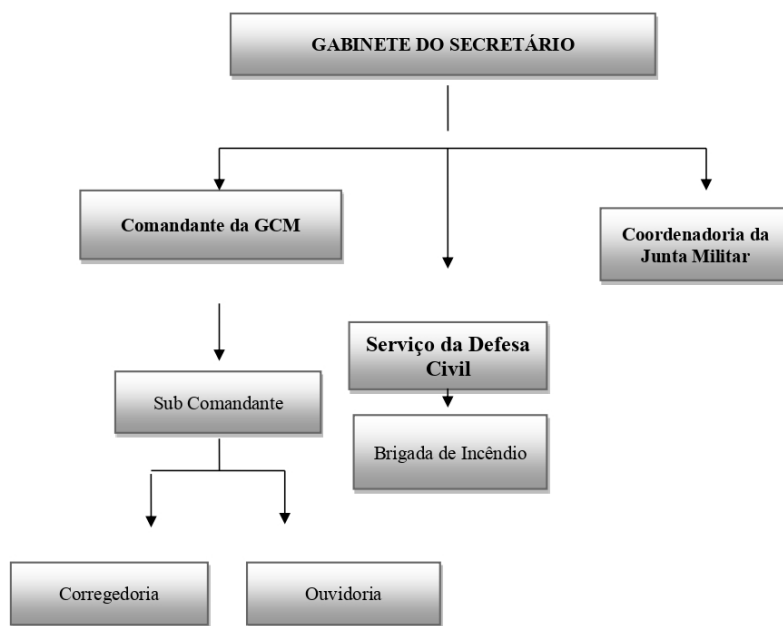
**SECRETARIA MUNICIPAL DE DESENVOLVIMENTO ECONÔMICO**



**SECRETARIA DE MEIO AMBIENTE E DESENVOLVIMENTO SUSTENTÁVEL**



**SECRETARIA MUNICIPAL DE SEGURANÇA PÚBLICA E DEFESA DO CIDADÃO**



**SECRETARIA MUNICIPAL DE MOBILIDADE URBANA**







FAZENDA



MUNICÍPIO DE SOCORRO - UG Consolidadora
RELATÓRIO RESUMIDO DA EXECUÇÃO ORÇAMENTÁRIA
DEMONSTRATIVO DO RESULTADO PRIMÁRIO E NOMINAL
ORÇAMENTOS FISCAL E DA SEGURIDADE SOCIAL
JANEIRO A OUTUBRO 2022 / BIMESTRAL SETEMBRO - OUTUBRO

12
R\$ CENTAVOS

RELATÓRIO RESUMIDO DA EXECUÇÃO ORÇAMENTÁRIA
BALANÇO ORÇAMENTÁRIO
ORÇAMENTO FISCAL E DA SEGURIDADE SOCIAL
JANEIRO A OUTUBRO 2022 / BIMESTRAL SETEMBRO - OUTUBRO

R\$ Centavos

Table with columns: RECEITAS, PREVISÃO INICIAL, PREVISÃO ATUALIZADA, RECEITAS REALIZADAS (NO BIMESTRE, % (b/a), Até o Bimestre (c), % (c/a)), SALDO (a-c). Rows include RECEITAS CORRENTES, RECEITAS PATRIMONIAIS, RECEITAS AGROPECUÁRIAS, etc.

Table with columns: RECEITAS PRIMÁRIAS, PREVISÃO ATUALIZADA, ATÉ O BIMESTRE / 2022, RECEITAS REALIZADAS (a). Rows include RECEITAS CORRENTES (I), RECEITAS PATRIMONIAIS (II), RECEITAS AGROPECUÁRIAS (III), etc.

Table with columns: DESPESAS PRIMÁRIAS, DOTAÇÃO ATUALIZADA, DESPESAS EMPENHADAS, DESPESAS LIQUIDADAS, DESPESAS PAGAS (a), RESTOS A PAGAR PROCESSADOS (b), RESTOS A PAGAR NÃO PROCESSADOS (c). Rows include DESPESAS CORRENTES (III), DESPESAS DE CAPITAL (IV), etc.

Table with columns: DESPESAS, DOTAÇÃO INICIAL (d), DOTAÇÃO ATUALIZADA (e), DESPESAS EMPENHADAS (f), SALDO (g)=(e-f), DESPESAS LIQUIDADAS (h), SALDO (i)=(e-h), DESPESAS PAGAS ATE O BIMESTRE (j), INSCRITAS EM RESTOS A PAGAR NÃO PROCESSADOS (k). Rows include DESPESAS CORRENTES, DESPESAS DE CAPITAL, etc.

Table with columns: META FISCAL PARA O RESULTADO PRIMÁRIO, VALOR CORRENTE, JUROS NOMINAIS, VALOR INCORRIDO. Rows include META FISCAL PARA O RESULTADO PRIMÁRIO, JUROS NOMINAIS.

Table with columns: RECEITAS INTRA-ORÇAMENTÁRIAS, PREVISÃO INICIAL, PREVISÃO ATUALIZADA, RECEITAS REALIZADAS (NO BIMESTRE, % (b/a), Até o Bimestre (c), % (c/a)), SALDO (a-c). Rows include RECEITAS CORRENTES, RECEITAS PATRIMONIAIS, etc.

Table with columns: META FISCAL PARA O RESULTADO NOMINAL, VALOR CORRENTE, CÁLCULO DO RESULTADO NOMINAL, SALDO. Rows include META FISCAL PARA O RESULTADO NOMINAL, CÁLCULO DO RESULTADO NOMINAL.

Table with columns: DESPESAS INTRA-ORÇAMENTÁRIAS, DOTAÇÃO INICIAL (d), DOTAÇÃO ATUALIZADA (e), DESPESAS EMPENHADAS (f), SALDO (g)=(e-f), DESPESAS LIQUIDADAS (h), SALDO (i)=(e-h), DESPESAS PAGAS ATE O BIMESTRE (j), INSCRITAS EM RESTOS A PAGAR NÃO PROCESSADOS (k). Rows include DESPESAS CORRENTES, DESPESAS DE CAPITAL, etc.

Table with columns: AJUSTE METODOLÓGICO, ATÉ O BIMESTRE / 2022, INFORMAÇÕES ADICIONAIS, PREVISÃO ORÇAMENTÁRIA. Rows include AJUSTE METODOLÓGICO, INFORMAÇÕES ADICIONAIS.

FONTE: SMARapd Informática Ltda Unidade Responsável: Emissão: 17/11/2022 17:35:28

FONTE: SMARapd Informática Ltda Unidade Responsável: MUNICÍPIO DE SOCORRO - UG Consolidadora Emissão: 17/11/2022 16:03:38



RELATÓRIO RESUMIDO DA EXECUÇÃO ORÇAMENTÁRIA
DEMONSTRATIVO DA RECEITA CORRENTE LÍQUIDA
ORÇAMENTO FISCAL E DA SEGURIDADE SOCIAL
JANEIRO A OUTUBRO 2022 / BIMESTRAL SETEMBRO - OUTUBRO

R\$ Centavos

Table with columns: ESPECIFICAÇÃO, EVOLUÇÃO DA RECEITA REALIZADA NOS ÚLTIMOS 12 MESES (NOV/21, DEZ/21, JAN/22, FEV/22, MAR/22, ABR/22, MAI/22, JUN/22, JUL/22, AGO/22, SET/22, OUT/22), TOTAL (ULT. 12 M.), PREVISÃO ATUALIZADA. Rows include RECEITAS CORRENTES (I), RECEITAS PATRIMONIAIS (II), RECEITAS AGROPECUÁRIAS (III), etc.

FONTE: SMARapd Informática Ltda Unidade Responsável: Emissão: 17/11/2022 17:57:47





RELATÓRIO RESUMIDO DA EXECUÇÃO ORÇAMENTÁRIA DEMONSTRATIVO DAS RECEITAS E DESPESAS COM AÇÕES E SERVIÇOS PÚBLICOS DE SAÚDE ORÇAMENTO FISCAL E DA SEGURIDADE SOCIAL

R\$ Centavos

Tabela B.2 - Demonstrativo das Receitas e Despesas com Manutenção e Desenvolvimento do Ensino - MDE - MUNICÍPIOS

RECEITA RESULTANTE DE IMPOSTOS E TRANSFERÊNCIAS CONSTITUCIONAIS E LEGAIS

Table with columns: RECEITA RESULTANTE DE IMPOSTOS, RECEITAS REALIZADAS, PREVISÃO ATUALIZADA, etc. Includes sub-sections for RECEITAS RECEBIDAS DO FUNDEB NO EXERCÍCIO and RECEITAS RECEBIDAS DO FUNDEB ANTES DO BIMESTRE.

Table with columns: RECEITAS REALIZADAS, PREVISÃO ATUALIZADA, RECEITAS EM RESTOS A PAGAR NÃO PROCESSADOS. Includes sub-sections for RECEITAS RECEBIDAS DO FUNDEB NO EXERCÍCIO and RECEITAS RECEBIDAS DO FUNDEB ANTES DO BIMESTRE.

Table with columns: RECEITAS RECEBIDAS DO FUNDEB NO EXERCÍCIO, RECEITAS RECEBIDAS DO FUNDEB ANTES DO BIMESTRE. Includes sub-sections for RECEITAS RECEBIDAS DO FUNDEB NO EXERCÍCIO and RECEITAS RECEBIDAS DO FUNDEB ANTES DO BIMESTRE.

Table with columns: RECEITAS RECEBIDAS DO FUNDEB NO EXERCÍCIO, RECEITAS RECEBIDAS DO FUNDEB ANTES DO BIMESTRE. Includes sub-sections for RECEITAS RECEBIDAS DO FUNDEB NO EXERCÍCIO and RECEITAS RECEBIDAS DO FUNDEB ANTES DO BIMESTRE.

Table with columns: DESPESAS COM AÇÕES E SERVIÇOS PÚBLICOS DE SAÚDE, DESPESAS EM RESTOS A PAGAR NÃO PROCESSADOS. Includes sub-sections for DESPESAS COM AÇÕES E SERVIÇOS PÚBLICOS DE SAÚDE e DESPESAS EM RESTOS A PAGAR NÃO PROCESSADOS.

Table with columns: DESPESAS EM RESTOS A PAGAR NÃO PROCESSADOS, DESPESAS EM RESTOS A PAGAR NÃO PROCESSADOS. Includes sub-sections for DESPESAS EM RESTOS A PAGAR NÃO PROCESSADOS and DESPESAS EM RESTOS A PAGAR NÃO PROCESSADOS.

Table with columns: DESPESAS COM MANUTENÇÃO E DESENVOLVIMENTO DO ENSINO - MDE - GUSTEADAS COM RECEITA DE IMPOSTOS. Includes sub-sections for DESPESAS COM MANUTENÇÃO E DESENVOLVIMENTO DO ENSINO - MDE - GUSTEADAS COM RECEITA DE IMPOSTOS and DESPESAS COM MANUTENÇÃO E DESENVOLVIMENTO DO ENSINO - MDE - GUSTEADAS COM RECEITA DE IMPOSTOS.

Table with columns: DESPESAS COM MANUTENÇÃO E DESENVOLVIMENTO DO ENSINO - MDE - GUSTEADAS COM RECEITA DE IMPOSTOS. Includes sub-sections for DESPESAS COM MANUTENÇÃO E DESENVOLVIMENTO DO ENSINO - MDE - GUSTEADAS COM RECEITA DE IMPOSTOS and DESPESAS COM MANUTENÇÃO E DESENVOLVIMENTO DO ENSINO - MDE - GUSTEADAS COM RECEITA DE IMPOSTOS.

Table with columns: DESPESAS COM MANUTENÇÃO E DESENVOLVIMENTO DO ENSINO - MDE - GUSTEADAS COM RECEITA DE IMPOSTOS. Includes sub-sections for DESPESAS COM MANUTENÇÃO E DESENVOLVIMENTO DO ENSINO - MDE - GUSTEADAS COM RECEITA DE IMPOSTOS and DESPESAS COM MANUTENÇÃO E DESENVOLVIMENTO DO ENSINO - MDE - GUSTEADAS COM RECEITA DE IMPOSTOS.

Table with columns: DESPESAS COM MANUTENÇÃO E DESENVOLVIMENTO DO ENSINO - MDE - GUSTEADAS COM RECEITA DE IMPOSTOS. Includes sub-sections for DESPESAS COM MANUTENÇÃO E DESENVOLVIMENTO DO ENSINO - MDE - GUSTEADAS COM RECEITA DE IMPOSTOS and DESPESAS COM MANUTENÇÃO E DESENVOLVIMENTO DO ENSINO - MDE - GUSTEADAS COM RECEITA DE IMPOSTOS.

Table with columns: DESPESAS COM MANUTENÇÃO E DESENVOLVIMENTO DO ENSINO - MDE - GUSTEADAS COM RECEITA DE IMPOSTOS. Includes sub-sections for DESPESAS COM MANUTENÇÃO E DESENVOLVIMENTO DO ENSINO - MDE - GUSTEADAS COM RECEITA DE IMPOSTOS and DESPESAS COM MANUTENÇÃO E DESENVOLVIMENTO DO ENSINO - MDE - GUSTEADAS COM RECEITA DE IMPOSTOS.

Table with columns: DESPESAS COM MANUTENÇÃO E DESENVOLVIMENTO DO ENSINO - MDE - GUSTEADAS COM RECEITA DE IMPOSTOS. Includes sub-sections for DESPESAS COM MANUTENÇÃO E DESENVOLVIMENTO DO ENSINO - MDE - GUSTEADAS COM RECEITA DE IMPOSTOS and DESPESAS COM MANUTENÇÃO E DESENVOLVIMENTO DO ENSINO - MDE - GUSTEADAS COM RECEITA DE IMPOSTOS.

Table with columns: DESPESAS COM MANUTENÇÃO E DESENVOLVIMENTO DO ENSINO - MDE - GUSTEADAS COM RECEITA DE IMPOSTOS. Includes sub-sections for DESPESAS COM MANUTENÇÃO E DESENVOLVIMENTO DO ENSINO - MDE - GUSTEADAS COM RECEITA DE IMPOSTOS and DESPESAS COM MANUTENÇÃO E DESENVOLVIMENTO DO ENSINO - MDE - GUSTEADAS COM RECEITA DE IMPOSTOS.

Table with columns: DESPESAS COM MANUTENÇÃO E DESENVOLVIMENTO DO ENSINO - MDE - GUSTEADAS COM RECEITA DE IMPOSTOS. Includes sub-sections for DESPESAS COM MANUTENÇÃO E DESENVOLVIMENTO DO ENSINO - MDE - GUSTEADAS COM RECEITA DE IMPOSTOS and DESPESAS COM MANUTENÇÃO E DESENVOLVIMENTO DO ENSINO - MDE - GUSTEADAS COM RECEITA DE IMPOSTOS.

Table with columns: RECEITAS ADICIONAIS PARA FINANCIAMENTO DO ENSINO. Includes sub-sections for RECEITAS ADICIONAIS PARA FINANCIAMENTO DO ENSINO and RECEITAS ADICIONAIS PARA FINANCIAMENTO DO ENSINO.

Table with columns: RECEITAS ADICIONAIS PARA FINANCIAMENTO DO ENSINO. Includes sub-sections for RECEITAS ADICIONAIS PARA FINANCIAMENTO DO ENSINO and RECEITAS ADICIONAIS PARA FINANCIAMENTO DO ENSINO.

Table with columns: RECEITAS ADICIONAIS PARA FINANCIAMENTO DO ENSINO. Includes sub-sections for RECEITAS ADICIONAIS PARA FINANCIAMENTO DO ENSINO and RECEITAS ADICIONAIS PARA FINANCIAMENTO DO ENSINO.

Table with columns: RECEITAS ADICIONAIS PARA FINANCIAMENTO DO ENSINO. Includes sub-sections for RECEITAS ADICIONAIS PARA FINANCIAMENTO DO ENSINO and RECEITAS ADICIONAIS PARA FINANCIAMENTO DO ENSINO.

Table with columns: RECEITAS ADICIONAIS PARA FINANCIAMENTO DO ENSINO. Includes sub-sections for RECEITAS ADICIONAIS PARA FINANCIAMENTO DO ENSINO and RECEITAS ADICIONAIS PARA FINANCIAMENTO DO ENSINO.

Table with columns: RECEITAS ADICIONAIS PARA FINANCIAMENTO DO ENSINO. Includes sub-sections for RECEITAS ADICIONAIS PARA FINANCIAMENTO DO ENSINO and RECEITAS ADICIONAIS PARA FINANCIAMENTO DO ENSINO.

Table with columns: RECEITAS ADICIONAIS PARA FINANCIAMENTO DO ENSINO. Includes sub-sections for RECEITAS ADICIONAIS PARA FINANCIAMENTO DO ENSINO and RECEITAS ADICIONAIS PARA FINANCIAMENTO DO ENSINO.

Table with columns: RECEITAS ADICIONAIS PARA FINANCIAMENTO DO ENSINO. Includes sub-sections for RECEITAS ADICIONAIS PARA FINANCIAMENTO DO ENSINO and RECEITAS ADICIONAIS PARA FINANCIAMENTO DO ENSINO.

Table with columns: RECEITAS ADICIONAIS PARA FINANCIAMENTO DO ENSINO. Includes sub-sections for RECEITAS ADICIONAIS PARA FINANCIAMENTO DO ENSINO and RECEITAS ADICIONAIS PARA FINANCIAMENTO DO ENSINO.

Table with columns: RECEITAS ADICIONAIS PARA FINANCIAMENTO DO ENSINO. Includes sub-sections for RECEITAS ADICIONAIS PARA FINANCIAMENTO DO ENSINO and RECEITAS ADICIONAIS PARA FINANCIAMENTO DO ENSINO.







ATA DE REGISTRO DE PREÇOS Nº 095/2022

Objeto: Registro de preços para aquisição de materiais para construção, acessórios e afins e, materiais hidráulicos, pelo período de 12 meses, conforme especificações constantes no Termo de Referência - Anexo II do edital

PROCESSO Nº 090/2022/PMES - PREGÃO PRESENCIAL PARA REGISTRO DE PREÇOS Nº 041/2022

Table with columns: ITEM, QUANT., UNID., ESPECIFICAÇÃO, MARCA, VALOR UNITÁRIO. Lists various construction materials like doors, windows, pipes, and fittings with their specifications and prices.

Table with columns: Item number, Quantity, Unit, Description, Brand, Price. Continues the list of materials from the previous table, including items like concrete blocks, rebar, and various types of pipes and fittings.

